

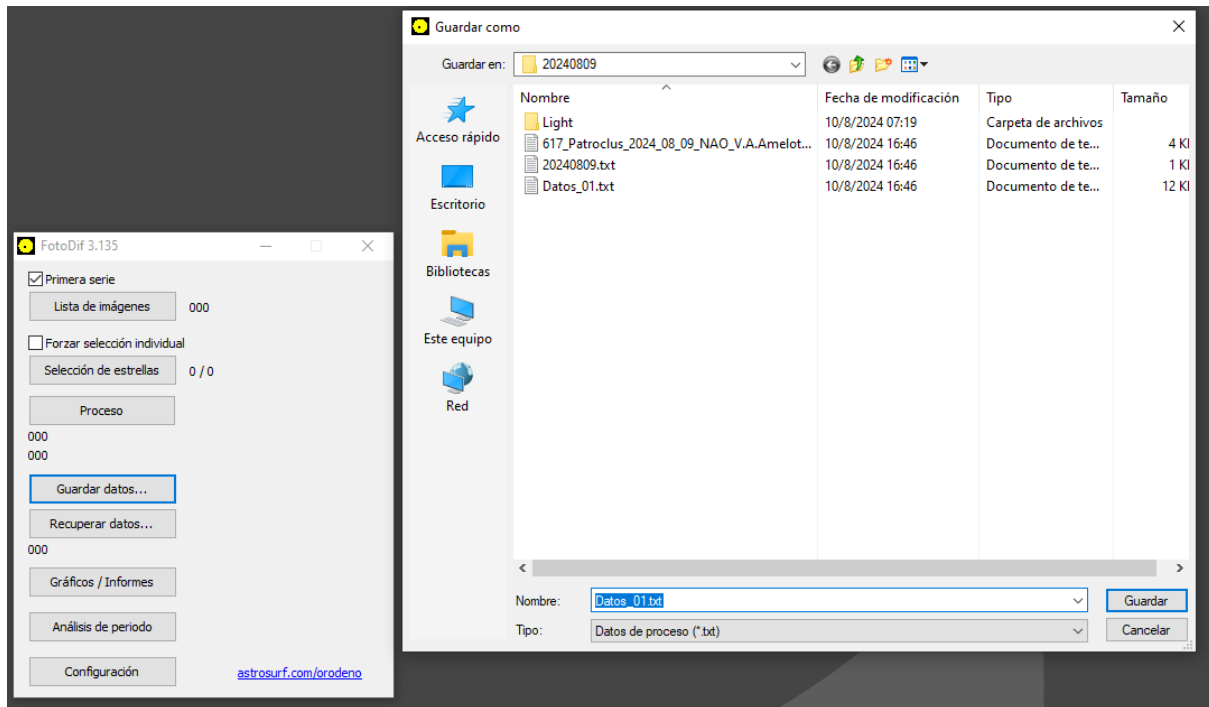
## Vincular noches con FotoDif

Para vincular noches se deben usar las mismas estrellas de calibración y control, para eso hay que planificar la observación, teniendo que en cuenta en el campo de la imagen estén: las estrellas seleccionadas, el asteroide (en la primera noche) y se tenga en cuenta donde estará el asteroide en la segunda, tercera, etc. noches posteriores debido al movimiento.

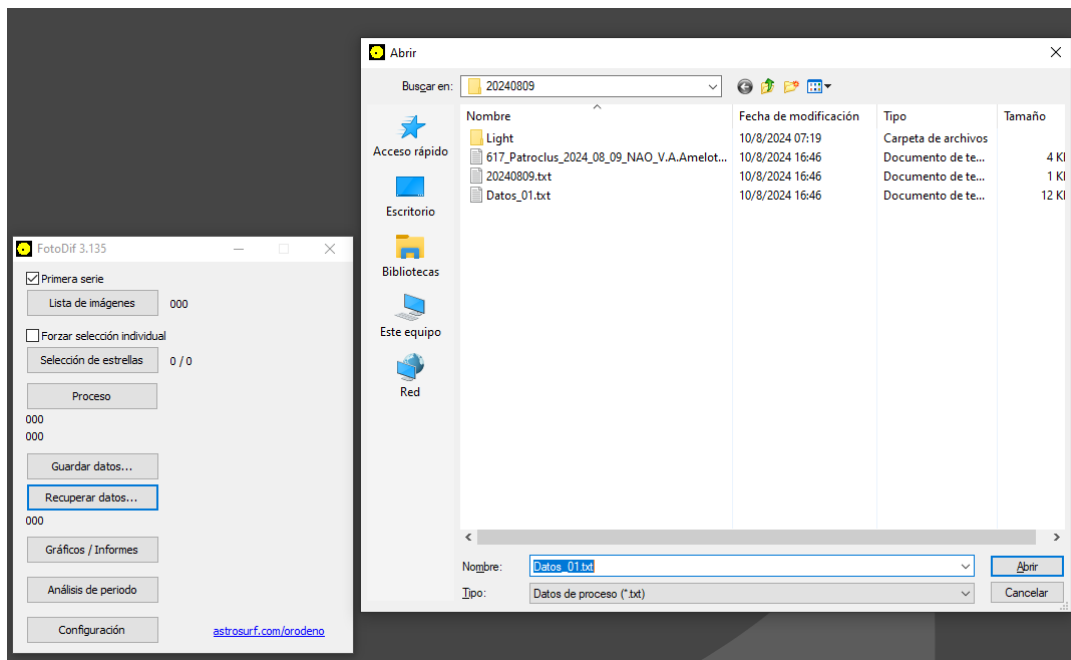
El movimiento se puede simular el desplazamiento o predecirlo con las coordenadas de las efemérides del MPC, también se puede predecir con el uso del Excel de GORA para esta finalidad).

Pasos a seguir:

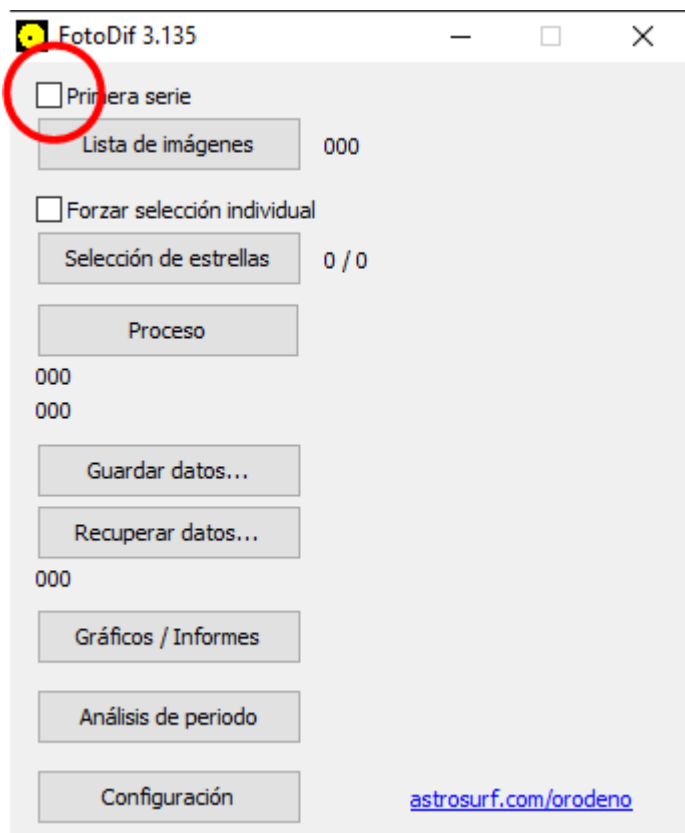
Teniendo la primera noche ya terminada, antes de cerrar el programa guardar los datos.



Siguiente noche a vincular primero recuperar datos.

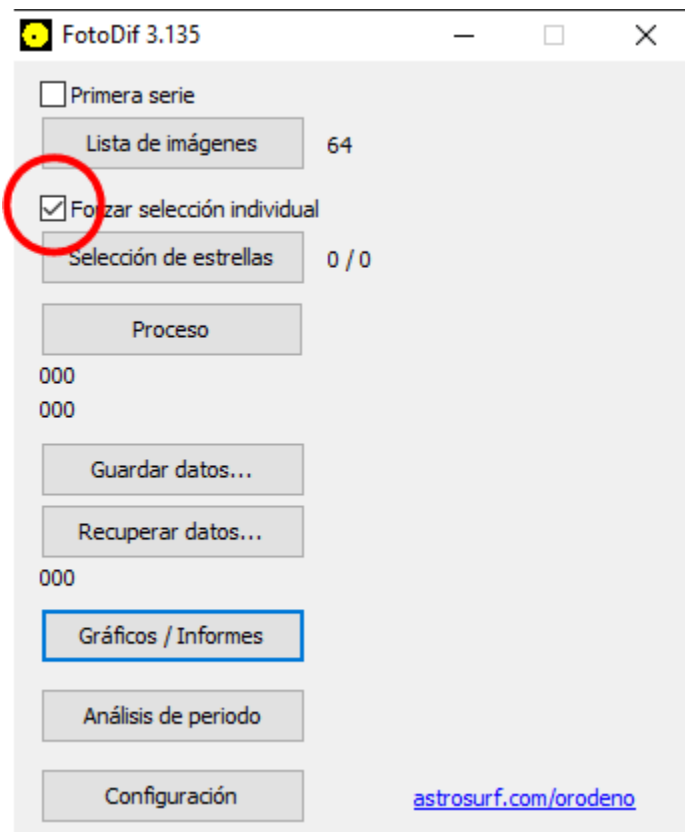


Antes de cargar las observaciones de la siguiente noche, destildar “Primera serie”.

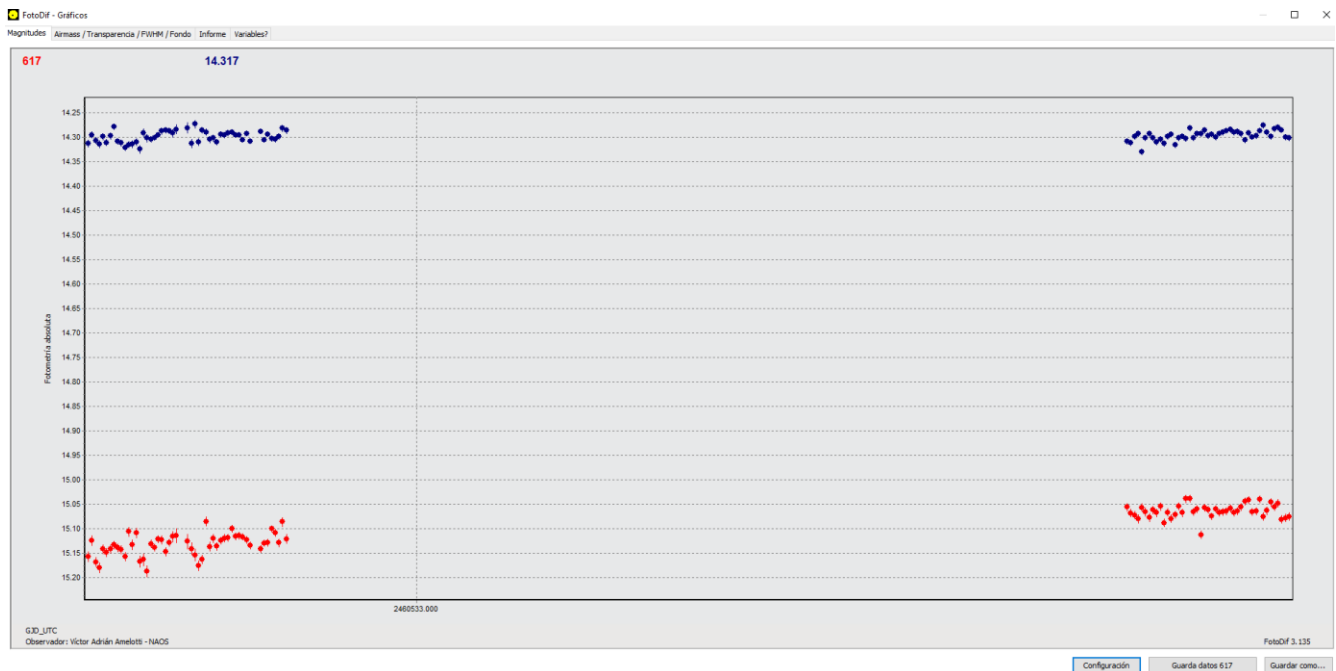


Luego cargar las capturas.

Antes de “Selección de estrellas” tildar “Forzar selección individual”



Luego ya se puede seleccionar el asteroide y las estrellas de la noche anterior respetando estrellas de control y calibración. Los siguientes pasos son iguales a lo que se hace siempre. Al presionar Gráficos / Informes quedará algo así:



Donde se podrá observar las dos noches o más en el mismo gráfico. Recomiendo siempre guardar los datos ya que de esa manera se puede fácilmente recuperar la información.

Cualquier duda me pueden consultar.

Victor Adrián Amelotti.